

INFORMATIONS

HORAIRES



- MIDI :** de 12h à 14h
SOIR : - de 16h à 18h30
- de 15h30 à 18h30 (vendredi)

Pour le bon déroulement des activités, merci de venir chercher votre enfant à la fin des activités à inscription (à partir de 17h45). Possibilité de venir à tout moment si l'enfant est en activité libre.

LIEUX

Les enfants sont accueillis dans les locaux du Centre de loisirs de la Communauté de Communes, situés derrière l'école. Toutefois, en fonction des activités proposées, l'ALAE pourra se dérouler sur d'autres sites à proximité.

INSCRIPTION ET RÉSERVATION AU SERVICE

Ces formalités doivent être effectuées auprès du responsable de l'ALAE.

Une fois l'admission réalisée en début d'année (fiche de renseignement), il est nécessaire de réserver les séances d'ALAE pour votre enfant à l'année ou par période, afin de nous permettre d'organiser au mieux le déroulement de l'ALAE (équipes d'animateurs, matériel,...).

En cas d'absence :
merci de prévenir
le responsable de l'ALAE
au 07 82 77 52 65

TARIFS

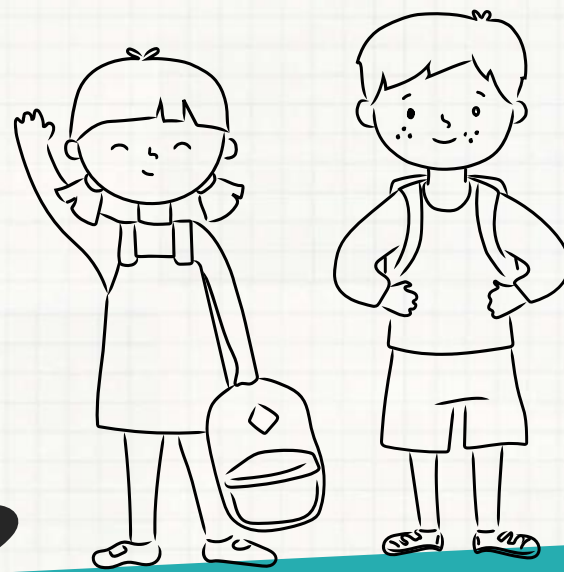
Quotient familial CAF	< 617€	618€ à 899€	> 900€
Séquence matin ou midi	0,15€	0,20€	0,25€
Séquence soir	0,35€	0,50€	0,65€

CONTACT

ALAE Val de Gers à SEISSAN
Tél : 05 62 59 28 60 ou 07 82 77 52 65
enfance.seissan@cc-valdegers.fr
Responsable : Hugo BENOIT
Communauté de Communes Val de Gers
Tél. 05 62 05 99 64 - www.cc-valdegers.fr



Accueil périscolaire **SEISSAN** Maternelle



Programme d'activité
MAI - JUIN



Tous les programmes des Accueils de Loisirs Val de Gers (périscolaires et extra-scolaires) sont disponibles en ligne :

www.cc-valdegers.fr



	LUNDI	MARDI	JEUDI	VENDREDI
Activité sportive <i>Balle aux prisonniers</i>	Activité manuelle <i>Coloriage magique</i>	Course de relais <i>Parcours athlétique</i>	Activité sportive <i>Vortex</i>	
Jeux menés <i>Jeux de cour</i>	Sport collectif <i>Rugby flag</i>	Sortie au city-stade <i>Jeux extérieurs</i>	Activité yoga <i>Scratching</i>	
Jeux de société <i>Les 7 familles, Batawaf</i>	Activité de détente <i>Jeux de construction</i>		Activité libre <i>Dessin</i>	

Projet Restauration : un projet, permettant de sensibiliser au goût, au gaspillage, au bruit, à l'autonomie et au vivre ensemble, est mis en place lors de chaque temps de repas en partenariat avec le personnel communal de restauration



Activité manuelle <i>Création de fleurs en carton</i>	Activité sportive <i>Roller</i>	Jeux menés <i>Choisis ton activité !</i>	Initiation Rugby <i>Avec l'Avenir Massylvain</i>
Activité sportive <i>Mini-foot</i>	Activité manuelle <i>« Les animaux en couleurs »</i>	Activité de précision <i>Jeux en bois</i>	Activité libre <i>Bac à sable</i>

Projet Éducatif Val de Gers

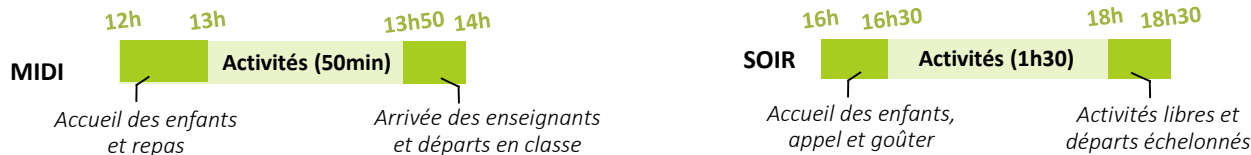
Le Projet Éducatif repose sur 5 grandes orientations : des services publics ouverts à tous; le développement d'enfants "bien dans leur peau"; la construction de futurs citoyens; le développement de compétences, d'habiletés et de connaissances ; la complémentarité éducative.

Avec l'accueil périscolaire, Val de Gers souhaite permettre à l'enfant de diversifier ses savoirs et savoir-faire tout en développant son plaisir du vivre ensemble, sans oublier de porter une attention particulière au rythme de l'enfant.

Pour cela les équipes pédagogiques mettent en place des animations et/ou projets sur les différents temps (accueil, vie quotidienne, repas et animation), et dans tous les domaines (motricité et sport, manuel et bricolage, culture, science, civisme et citoyenneté).

Certains projets sont menés en cycle (= "activités suivies"), en s'y inscrivant votre enfant s'engage à suivre cet atelier en intégralité et sur toute la période concernée.

Déroulement des séances



INFOS COMPLÉMENTAIRES



Ce symbole indique que l'activité est un projet suivi. Pour y participer, votre enfant doit être inscrit en début de période.

Initiation Rugby

Tous les vendredis après-midi, l'association de rugby « l'Avenir Massylvain » propose pour les maternelles une initiation à la pratique du rugby, dans un cadre ludique adapté et de découverte.

Sortie city-stade

Les enfants vont pouvoir aller au city stade de Seissan. Ce sera l'occasion pour eux de profiter des infrastructures extérieures comme les balançoires ou toboggans.

Roller

Au cours de cette période, les enfants vont s'initier au roller. Cette activité de glisse ludique permet de travailler la motricité des enfants à travers des jeux de courses et de slaloms.

Activité libre

L'enfant est libre de choisir son activité dans un cadre fixé par l'animateur selon le thème de la séquence. Différents espaces et jeux sont mis à disposition en fonction de l'objectif poursuivi : jeux symboliques et d'imitation (coin cuisine, coin garage...), jeux de manipulation, de construction, jeux de motricité (trotteurs, chariots,...), jeux sensoriels, d'observation, jeux de société, coin lecture, écoute musicale, ...



Merci de prévoir une tenue adaptée pour votre enfant