

INFORMATIONS

HORAIRES



MIDI : de 12h à 14h

SOIR : - de 16h à 18h30

- de 15h30 à 18h30 (vendredi)

Pour le bon déroulement des activités, merci de venir chercher votre enfant à la fin des activités à inscription (à partir de 17h45). Possibilité de venir à tout moment si l'enfant est en activité libre.

LIEUX

Les enfants sont accueillis dans les locaux du Centre de loisirs de la Communauté de Communes, situés derrière l'école. Toutefois, en fonction des activités proposées, l'ALAE pourra se dérouler sur d'autres sites à proximité.

INSCRIPTION ET RÉSERVATION AU SERVICE

Ces formalités doivent être effectuées auprès du responsable de l'ALAE.

Une fois l'admission réalisée en début d'année (fiche de renseignement), il est nécessaire de réserver les séances d'ALAE pour votre enfant à l'année ou par période, afin de nous permettre d'organiser au mieux le déroulement de l'ALAE (équipes d'animateurs, matériel,...).

En cas d'absence :
merci de prévenir
le responsable de l'ALAE
au 07 82 77 52 65

TARIFS

Quotient familial CAF	< 599€	600€ à 899€	900€ à 1499€	> 1500€
Séquence matin	0,25€	0,30€	0,35€	0,40€
Séquence midi	0,20€	0,20€	0,20€	0,20€
Séquence soir	0,50€	0,60€	0,70€	0,80€

CONTACT

ALAE Val de Gers à SEISSAN

Tél : 05 62 59 28 60 ou 07 82 77 52 65

enfance.seissan@cc-valdegers.fr

Responsable : Hugo BENOIT

Communauté de Communes Val de Gers

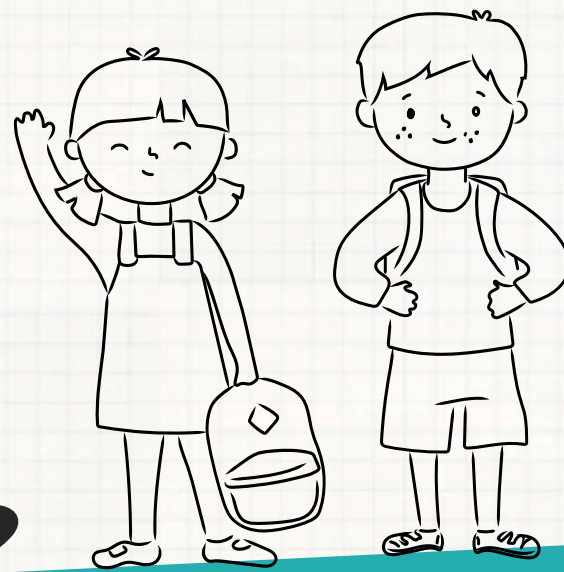
Tél. 05 62 05 99 64 - www.cc-valdegers.fr



Accueil périscolaire

SEISSAN

Maternelle



Programme d'activité

MAI - JUIN



Tous les programmes des Accueils de Loisirs Val de Gers (périscolaires et extra-scolaires) sont disponibles en ligne :

www.cc-valdegers.fr



	LUNDI	MARDI	JEUDI	VENDREDI
MIDI	Lancer de précision <i>Frisbee</i>	Grand jeu mené <i>Epervier Chi-Fou-Mi</i>	Jeux de sable <i>Bac à sable</i>	Activité manuelle <i>Arbre aborigène</i>
	Parcours vélo <i>Relais tricycle</i>	Atelier dessin <i>Coloriage</i>	Jeux de construction <i>Kapla – Lego</i>	Sport de lancer <i>Vortex</i>
		Activité sportive <i>Loup glacé</i>	Activité sportive <i>Balle assise</i>	

Projet Restauration : un projet, permettant de sensibiliser au goût, au gaspillage, au bruit, à l'autonomie et au vivre ensemble, est mis en place lors de chaque temps de repas en partenariat avec le personnel communal de restauration




SOIR	Activité sportive <i>Parcours relais</i>	Activité manuelle <i>Tortue Punk</i>	Inter-centre à Orbessan Activité de pleine nature 	Initiation au rugby <i>avec l'école de rugby de Masseube</i>
	Activité manuelle <i>Les crabes en couleur</i>	Activité sportive <i>Epervier foulard</i>	Activité sportive <i>Balle américaine</i>	Activité de détente <i>Jeux en bois</i>

Projet Éducatif Val de Gers

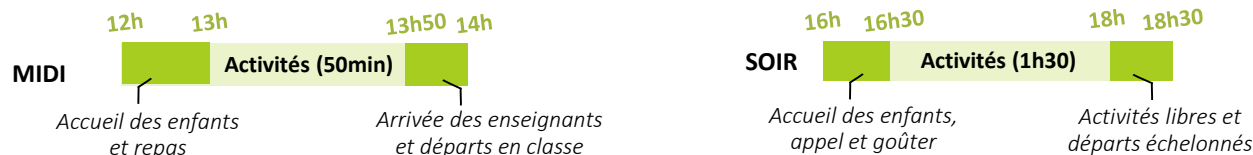
Le Projet Éducatif repose sur 5 grandes orientations : des services publics ouverts à tous; le développement d'enfants "bien dans leur peau"; la construction de futurs citoyens; le développement de compétences, d'habiletés et de connaissances ; la complémentarité éducative.

Avec l'accueil périscolaire, Val de Gers souhaite permettre à l'enfant de diversifier ses savoirs et savoir-faire tout en développant son plaisir du vivre ensemble, sans oublier de porter une attention particulière au rythme de l'enfant.

Pour cela les équipes pédagogiques mettent en place des animations et/ou projets sur les différents temps (accueil, vie quotidienne, repas et animation), et dans tous les domaines (motricité et sport, manuel et bricolage, culture, science, civisme et citoyenneté).

Certains projets sont menés en cycle (= "activités suivies"), en s'y inscrivant votre enfant s'engage à suivre cet atelier en intégralité et sur toute la période concernée. 

Déroulement des séances



INFOS COMPLÉMENTAIRES



Ce symbole indique que l'activité est un projet suivi. Pour y participer, votre enfant doit être inscrit en début de période.

Initiation au rugby

Les enfants vont s'initier et découvrir le rugby de façon ludique avec l'école de rugby de Masseube. Ils vont apprendre à faire des passes, des plaquages-touché et marquer des essais.

Sortie inter-centre à Orbessan

Tous les jeudis, les maternelles pourront partager des activités de pleine nature à proximité de l'ALAE d'Orbessan. Cela sera l'occasion pour eux de jouer aussi avec les camarades de cette école.

Vélo tricycle

Les lundis midi, c'est relais tricycle ! À travers des parcours en slalom, les enfants vont se défier en équipe avec des courses sous forme de relais.

Activité libre

L'enfant est libre de choisir son activité dans un cadre fixé par l'animateur selon le thème de la séquence. Différents espaces et jeux sont mis à disposition en fonction de l'objectif poursuivi : jeux symboliques et d'imitation (coin cuisine, coin garage...), jeux de manipulation, de construction, jeux de motricité (trotteurs, chariots,...), jeux sensoriels, d'observation, jeux de société, coin lecture, écoute musicale, ...



Merci de prévoir une tenue adaptée pour votre enfant