

INFORMATIONS

HORAIRES



MIDI : de 12h à 14h
SOIR : de 15h45 à 18h30

Pour le bon déroulement des activités, merci de venir chercher votre enfant à la fin des activités à inscription (à partir de 17h45). Possibilité de venir à tout moment si l'enfant est en activité libre.

LIEUX

Les enfants sont accueillis dans les locaux de l'école et ceux mis à disposition de la Mairie. Toutefois, en fonction des activités proposées, l'ALAE pourra se dérouler sur d'autres sites à proximité.

INSCRIPTION ET RÉSERVATION AU SERVICE

Ces formalités doivent être effectuées auprès du responsable de l'ALAE.

Une fois l'admission réalisée en début d'année (fiche de renseignement), il est nécessaire de réserver les séances d'ALAE pour votre enfant à l'année ou par période, afin de nous permettre d'organiser au mieux le déroulement de l'ALAE (équipes d'animateurs, matériel,...).

En cas d'absence :
merci de prévenir
le responsable de l'ALAE
au 07 82 76 89 67

Quotient familial CAF	< 599€	600€ à 899€	900€ à 1499€	> 1500€
Séquence matin	0,25€	0,30€	0,35€	0,40€
Séquence midi	0,20€	0,20€	0,20€	0,20€
Séquence soir	0,50€	0,60€	0,70€	0,80€

CONTACT

ALAE Val de Gers à ORNÉZAN

Tél : 07 82 76 89 67

orbessan.ornezan@cc-valdegers.fr

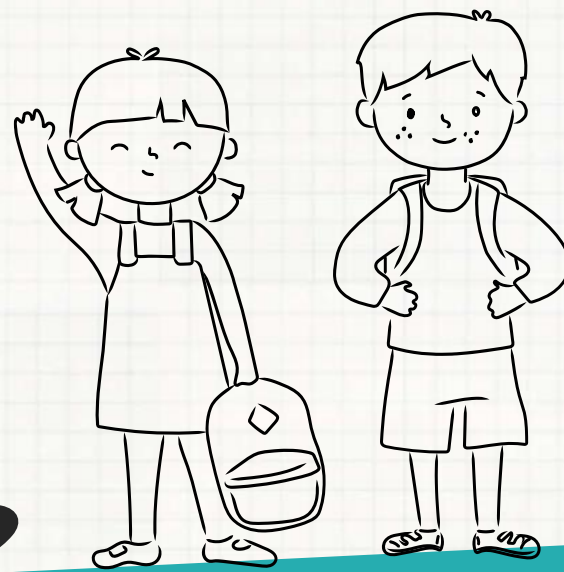
Responsable : Marina MONFERRAN

Communauté de Communes Val de Gers

Tél. 05 62 05 99 64 - www.cc-valdegers.fr



Accueil périscolaire ORNÉZAN



Programme d'activité
MAI - JUIN



Tous les programmes des Accueils de Loisirs Val de Gers (périscolaires et extra-scolaires) sont disponibles en ligne :

www.cc-valdegers.fr

LUNDI

MARDI



JEUDI

VENDREDI

MIDI

Atelier créatif
BoomerangJeu d'observation
Mastermind des
drapeauxAtelier dessin
Fresque océanienneJeu de précision
SarbacaneJeu sportif
Foot golfLes 5 continents...
Danses et chantsAtelier créatif
Déco sur caillouxSport collectif
HandballAtelier dessins
Un jour, un thèmeAtelier relaxation
Auto massages,
postures...Sport collectif
FootballProjet
« correspondance »
avec l'IME 

Projet Restauration : un projet, permettant de sensibiliser au goût, au gaspillage, au bruit, à l'autonomie et au vivre ensemble, est mis en place lors de chaque temps de repas en partenariat avec le personnel communal de restauration.

Jeu mené
UltimateInitiation au tennis
CP/CE1
8 enfants Stage VTT
CM1/CM2
12 enfants Jeu de rôle
Loup garou

SOIR

Jeu inter ALAE
Joutes Kanac Atelier dessin
Animaux totemJeu de précision
VortexJeu mené
Donjons et dragonsLes 5 continents
Peintures
aborigènesSports collectifs
Et ses variantesAtelier manuel
Tortue en mosaïqueLes 5 continents...
Danses et chants

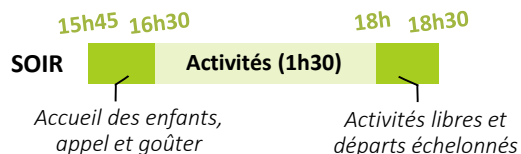
Projet Éducatif Val de Gers

Le Projet Éducatif repose sur 5 grandes orientations : des services publics ouverts à tous; le développement d'enfants "bien dans leur peau"; la construction de futurs citoyens; le développement de compétences, d'habiletés et de connaissances ; la complémentarité éducative.

Avec l'accueil périscolaire, Val de Gers souhaite permettre à l'enfant de diversifier ses savoirs et savoir-faire tout en développant son plaisir du vivre ensemble, sans oublier de porter une attention particulière au rythme de l'enfant.



Déroulement des séances



INFOS COMPLÉMENTAIRES



Ce symbole indique que l'activité est un projet suivi. Pour y participer, votre enfant doit être inscrit en début de période.

Ateliers manuels et créatifs

Dernier tour du monde avec le **continent océanien**, l'occasion de créer et jouer avec les traditions des peuples aborigènes et maoris. Rencontre avec des animaux emblématiques au travers du dessin, de la mosaïque, ou encore de la peinture.

Stage VTT

Christophe et Maxime accompagneront les enfants en sortie vélo aux alentours de l'ALAE. Une façon de découvrir ce qui nous entoure à la fois sur route et sentier, et d'apprécier Dame Nature.

Inter ALAE : joutes kanac

Nouvelle rencontre entre les enfants de l'ALAE de Seissan et d'Ornezan autour d'olympiades de jeux. Par équipe mixte les enfants se défieront autour d'épreuves sportives, culturelles et manuelles inspirées des pays d'Océanie.

Activité libre

L'enfant est libre de choisir son activité dans un cadre fixé

par l'animateur selon le thème de la séquence. Différents espaces et jeux sont mis à disposition en fonction de l'objectif poursuivi : jeux symboliques et d'imitation (coin cuisine, coin garage...), jeux de manipulation, de construction, jeux de motricité (trotteurs, chariots,...), jeux sensoriels, d'observation, jeux de société, coin lecture, écoute musicale, ...



Merci de prévoir une tenue adaptée pour votre enfant