

INFORMATIONS

HORAIRES



MIDI : de 11h45 à 13h45

SOIR : de 16h45 à 18h30

Pour le bon déroulement des activités, merci de venir chercher votre enfant à la fin des activités à inscription (à partir de 17h45). Possibilité de venir à tout moment si l'enfant est en activité libre.

LIEUX

Les enfants sont accueillis dans les locaux de l'école et ceux mis à disposition de la Mairie. Toutefois, en fonction des activités proposées, l'ALAE pourra se dérouler sur d'autres sites à proximité.

INSCRIPTION ET RÉSERVATION AU SERVICE

Ces formalités doivent être effectuées auprès du responsable de l'ALAE.

Une fois l'admission réalisée en début d'année (fiche de renseignement), il est nécessaire de réserver les séances d'ALAE pour votre enfant à l'année ou par période, afin de nous permettre d'organiser au mieux le déroulement de l'ALAE (équipes d'animateurs, matériel,...).

En cas d'absence :
merci de prévenir
le responsable de l'ALAE
au 07 83 71 63 32

TARIFS

Quotient familial CAF	< 599€	600€ à 899€	900€ à 1499€	> 1500€
Séquence matin	0,25€	0,30€	0,35€	0,40€
Séquence midi	0,20€	0,20€	0,20€	0,20€
Séquence soir	0,50€	0,60€	0,70€	0,80€

CONTACT

ALAE Val de Gers à St BLANCARD

Tél : 07 83 71 63 32

rpi.hautes-vallées@cc-valdegers.fr

Responsable : Damien CABIRAN

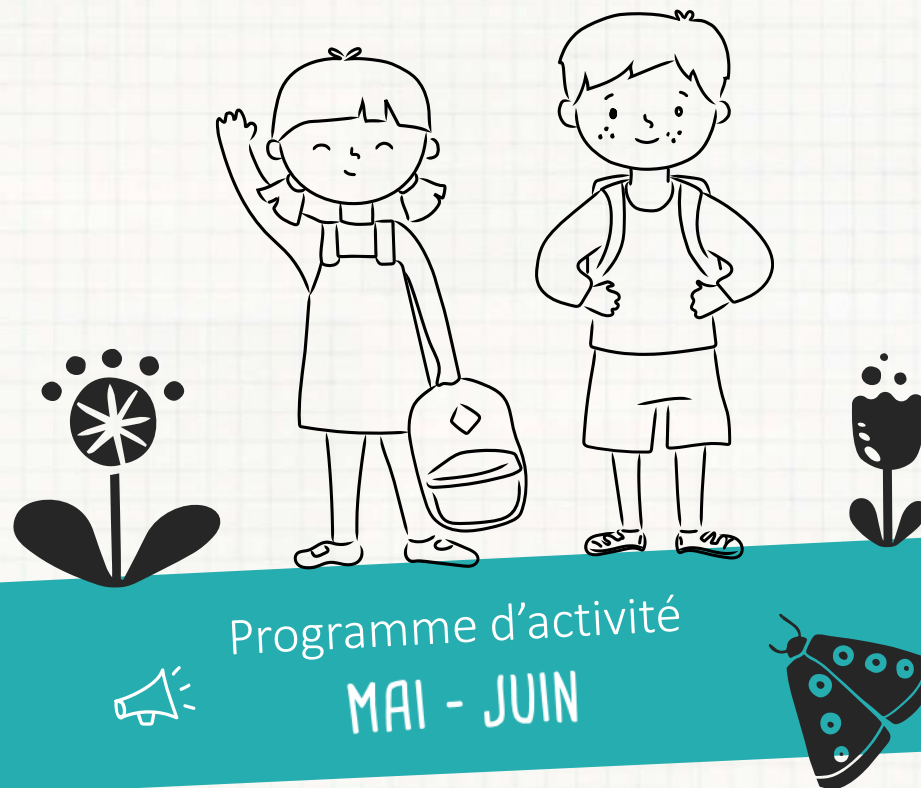
Communauté de Communes Val de Gers

Tél. 05 62 05 99 64 - www.cc-valdegers.fr



Accueil périscolaire

HAUTES VALLÉES



Tous les programmes des Accueils de Loisirs Val de Gers (périscolaires et extra-scolaires) sont disponibles en ligne :

www.cc-valdegers.fr

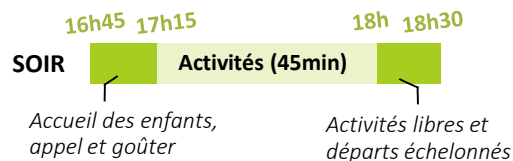
		LUNDI	MARDI	JEUDI	VENDREDI
MIDI MONBARDON LALANNE-ARQUÉ		Activité sportive <i>J'apprends la pétanque</i>	Projet Balade <i>Photo, découverte et observation</i>	Activité culturelle <i>Marathon de la lecture</i>	Activité sportive <i>Tournoi de pétanque</i>
		Activité culturelle <i>Bandes dessinées</i>	Activité sportive <i>Parcours de trottinettes</i>	Jeux menés <i>Grands jeux au stade</i>	Activité sportive <i>Football</i>
SOIR à Saint-Blancard		Activité manuelle <i>Fonds marins</i>	Jeux menés <i>Jeux australiens : Down, down, down, Skippyroo Kangaroo et autres jeux</i>	Activité culturelle <i>Utilise internet pour découvrir l'Océanie</i>	Jeux de cour <i>Marelle et autres jeux de cour</i>

Projet Éducatif Val de Gers

Le Projet Éducatif repose sur 5 grandes orientations : des services publics ouverts à tous; le développement d'enfants "bien dans leur peau"; la construction de futurs citoyens; le développement de compétences, d'habiletés et de connaissances ; la complémentarité éducative.

Avec l'accueil périscolaire, Val de Gers souhaite permettre à l'enfant de diversifier ses savoirs et savoir-faire tout en développant son plaisir du vivre ensemble, sans oublier de porter une attention particulière au rythme de l'enfant.

Déroulement des séances



Pour cela les équipes pédagogiques mettent en place des animations et/ou projets sur les différents temps (accueil, vie quotidienne, repas et animation), et dans tous les domaines (motricité et sport, manuel et bricolage, culture, science, civisme et citoyenneté).

Certains projets sont menés en cycle (= "activités suivies"), en s'y inscrivant votre enfant s'engage à suivre cet atelier en intégralité et sur toute la période concernée.

INFOS COMPLÉMENTAIRES



Ce symbole indique que l'activité est un projet suivi. Pour y participer, votre enfant doit être inscrit en début de période.

Les anneaux olympiques

Le thème de cette année est « les couleurs des anneaux olympiques ». Pour cette 5^{ème} période, les enfants feront des activités en lien avec l'Océanie.

Projet Balade

Tout au long de l'année, nous allons nous promener aux alentours de l'école pour observer l'évolution du paysage au fil des saisons. Différents jeux autour de la nature seront proposés aux enfants.

Pétanque

Les enfants vont pouvoir tester de nombreux jeux pour s'initier à la pétanque et améliorer leur précision.

Le vendredi, ils pourront s'affronter sur les terrains de pétanque proches de l'école.

Activité libre

L'enfant est libre de choisir son activité dans un cadre fixé

par l'animateur selon le thème de la séquence. Différents espaces et jeux sont mis à disposition en fonction de l'objectif poursuivi : jeux symboliques et d'imitation (coin cuisine, coin garage...), jeux de manipulation, de construction, jeux de motricité (trotteurs, chariots,...), jeux sensoriels, d'observation, jeux de société, coin lecture, écoute musicale, ...



Merci de prévoir une tenue adaptée pour votre enfant