

INFORMATIONS

HORAIRES



SOIR : de 16h30 à 18h30

Pour le bon déroulement des activités, merci de venir chercher votre enfant à la fin des activités à inscription (à partir de 17h45). Possibilité de venir à tout moment si l'enfant est en activité libre.

LIEUX

Les enfants sont accueillis dans les locaux du Centre de loisirs de la Communauté de Communes, situés à la Maison de l'Enfance, rue Jean Péri. Toutefois, en fonction des activités proposées, l'ALAE pourra se dérouler sur d'autres sites à proximité.

INSCRIPTION ET RÉSERVATION AU SERVICE

Ces formalités doivent être effectuées auprès du responsable de l'ALAE.

Une fois l'admission réalisée en début d'année (fiche de renseignement), il est nécessaire de réserver les séances d'ALAE pour votre enfant à l'année ou par période, afin de nous permettre d'organiser au mieux le déroulement de l'ALAE (équipes d'animateurs, matériel,...).

En cas d'absence :
merci de prévenir
le responsable de l'ALAE
au 07 82 79 47 93

TARIFS

Quotient familial CAF	< 617€	618€ à 899€	> 900€
Séquence matin ou midi	0,15€	0,20€	0,25€
Séquence soir	0,35€	0,50€	0,65€

CONTACT

ALAE Val de Gers à MASSEUBE
Tél : 05 62 66 11 62 ou 07 82 79 47 93
enfance.masseube@cc-valdegers.fr
Responsable : Hugo BENOIT

Communauté de Communes Val de Gers
Tél. 05 62 05 99 64 - www.cc-valdegers.fr



Accueil périscolaire

MASSEUBE

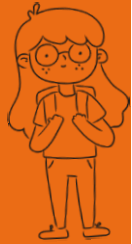

Élémentaire



Programme d'activité
SEPTEMBRE-OCTOBRE

Tous les programmes des Accueils de Loisirs Val de Gers (périscolaires et extra-scolaires) sont disponibles en ligne :

www.cc-valdegers.fr

**LUNDI****MARDI****JEUDI****VENDREDI****SOIR****Activité culturelle**
*Le journal de l'ALAE***Sport collectif**
*Handball***Activité manuelle**
*Art visuel
collaboratif***Cycle VTT** 
*Pour 12 enfants
(CM1/CM2)***Sport de précision**
*Mini-golf***Atelier créatif**
*Décoration des
salles***Activité sportive**
*Dodgeball***Activité au choix**
*Dessins, jeux de
ballon, lecture...***Activité de détente**
*Choisis ton livre !***Activité libre**
*Jeux de plateau***Activité libre**
*Jeux de
construction***Projet poulailler**
*Soin des poules,
ramassage des œufs,
gestion de la nourriture
et de l'eau...***INFOS COMPLÉMENTAIRES**

Ce symbole indique que l'activité est un projet suivi. Pour y participer, votre enfant doit être inscrit en début de période.

Cycle VTT (CM1-CM2) 

Un cycle vtt sera proposé les vendredis après-midi, à proximité du centre de loisirs de Masseube. Les enfants seront initiés à la pratique du vélo tout en découvrant les chemins des alentours.

*Inscription pour 12 enfants de CM1/CM2
Retour au centre prévu à 18h 15*

Le journal de l'Alae !

L'ALAE va créer son propre journal ! Les petits reporters vont montrer la vie du centre de loisirs à travers des interviews, des photos et des articles.

Handball

Les enfants vont s'initier à ce sport lors de cette période à travers des jeux et des exercices ludiques. Le handball est un sport collectif joué à la main. Deux équipes s'affrontent avec un ballon pour pouvoir marquer dans le but adverse.

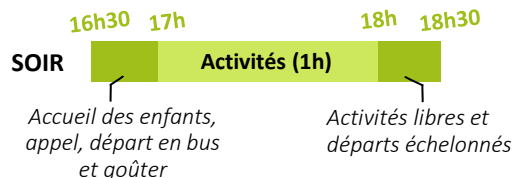
Projet Éducatif Val de Gers

Le Projet Éducatif repose sur 5 grandes orientations : des services publics ouverts à tous; le développement d'enfants "bien dans leur peau"; la construction de futurs citoyens; le développement de compétences, d'habiletés et de connaissances ; la complémentarité éducative.

Avec l'accueil périscolaire, Val de Gers souhaite permettre à l'enfant de diversifier ses savoirs et savoir-faire tout en développant son plaisir du vivre ensemble, sans oublier de porter une attention particulière au rythme de l'enfant.

Pour cela les équipes pédagogiques mettent en place des animations et/ou projets sur les différents temps (accueil, vie quotidienne, repas et animation), et dans tous les domaines (motricité et sport, manuel et bricolage, culture, science, civisme et citoyenneté).

Certains projets sont menés en cycle (= "activités suivies"), en s'y inscrivant votre enfant s'engage à suivre cet atelier en intégralité et sur toute la période concernée.

**Déroulement des séances****Activité libre**

L'enfant est libre de choisir son activité dans un cadre fixé

par l'animateur selon le thème de la séquence. Différents espaces et jeux sont mis à disposition en fonction de l'objectif poursuivi : jeux symboliques et d'imitation (coin cuisine, coin garage...), jeux de manipulation, de construction, jeux de motricité (trotteurs, chariots,...), jeux sensoriels, d'observation, jeux de société, coin lecture, écoute musicale, ...



Merci de prévoir une tenue adaptée pour votre enfant